

登場人物

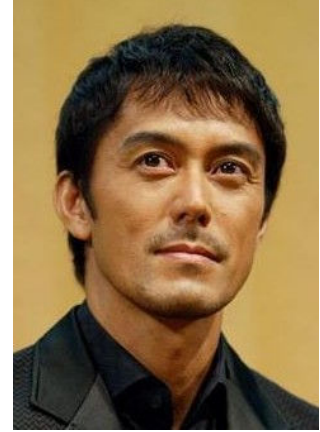
桑野信介 (くわの しんすけ)

主人公。1966年生まれ。独身で、高級マンションに一人暮らし。国立大学の建築学科を卒業。有能な建築家であり、独立して事務所を持っている。人と妥協しない性格のため、客や知人とトラブルを起こしてしまうことも少なくない。しかし、実は小心者で、自分より押しが強い人が相手だと負けてしまう。また、「どうしても」と頼まれると断れない性格。ときには優しい一面を見せる。少年時代は親の言うことをよく聞く素直な子だったという。

ルックスは良く、高学歴、高収入、高身長 of いわゆる“三高”を満たしているが、協調性や社交性に乏しい。自分のことを「結婚できないのではなく結婚しない男」と言い、結婚は「百害あって一利なし」と考える。女性に興味がないわけでない。面倒だという理由で他人との行動は避け、単独で行動することが多い。

料理・家事などは自ら完璧にこなす。キッチンを中心としたデザイン設計が得意である。

趣味は、オーディオでのクラシック音楽鑑賞、レンタルDVD鑑賞、船舶などの模型作り、人生ゲーム（1人プレイ）など。



早坂夏美 (はやさか なつみ)

総合病院に勤める優秀な内科医。急患として運ばれた桑野と知り合う。

休日には読書、買い物、パチンコ、エステなど、1人でできることばかりをして時間をつぶす独身女性。過去に結婚まで考えた人との別れがあって以来「車庫に入ったまま」。たびたび診察に訪れる桑野とは常に言い合いになる。社交性があり、人に対する気遣いも充分にできるが、彼女もまた「結婚できない」女である。



田村みちる (たむら みちる)

渋谷にあるトヨタのディーラーで働く。桑野のマンションの隣人。犬のKENを飼っている。腹痛で倒れた桑野を助けたことがきっかけとなり、顔見知りの関係になる。最初は桑野を毛嫌いしていたが、段々と気になりだす。



結婚できない男： 第1話 一人が好きで悪いか！

村上英治 (むらかみ えいじ)

桑野の部下で、沙織の恋人。給料は年収200万円と安い、建築技術など色々な事を学びたいと思っており、どんなに嫌なことでも引き受ける青年。桑野とは対照的に女性にモテる。桑野の仕事に対する姿勢、能力などは尊敬している。



西村千鶴 (にしむら ちずる)

みちるの親友。



中川良雄 (なかがわ よしお)

早坂夏美が勤務する中川総合病院の副院長であり、圭子の夫。桑野とは昔からの友人。圭子とは結婚して8年目。



中川圭子 (なかがわ けいこ)

桑野の妹で、良雄の妻。

吉川沙織 (よしかわ さおり)

英治の恋人で、沢崎の部下。



金田裕之 (かねだ ひろゆき)

女っつらしの建築家。彼もまた「結婚できない男」である。



桑野育代 (くわの いくよ)

信介・圭子の母。一緒に食事をするため、よく中川家を訪れる。

沢崎摩耶 (さわざき まや)

信介の仕事仲間。独身。建築会社のJapan House Produceの社員である。話し下手な桑野に代わって客に仕事の概要を説明したり、彼が度々起こす問題の処理に手を焼いている。

